

## Примеры использования световозвращающих элементов

В настоящее время для обеспечения безопасности на дорогах световозвращающие материалы используются при изготовлении элементов в самых различных формах, которые делятся на две группы: съемные и несъемные.

### Съемные световозвращающие элементы

Съемные световозвращающие элементы на ПВХ-основе – это изделия, прикрепляемые к одежде, головному убору, надеваемые на какую-либо часть тела или предметы: сумки, рюкзаки, детские коляски, велосипеды, ролики и другое.

Их можно легко крепить и снимать. Размещать световозвращатели следует таким образом, чтобы при переходе или движении по проезжей части на них попадал свет фар автомобилей и тем самым привлекал внимание водителей.

Одними из наиболее востребованных съемных световозвращающих изделий являются навесные брелоки, стикеры, значки, браслеты, наклейки на спицы колес велосипеда, жилеты.











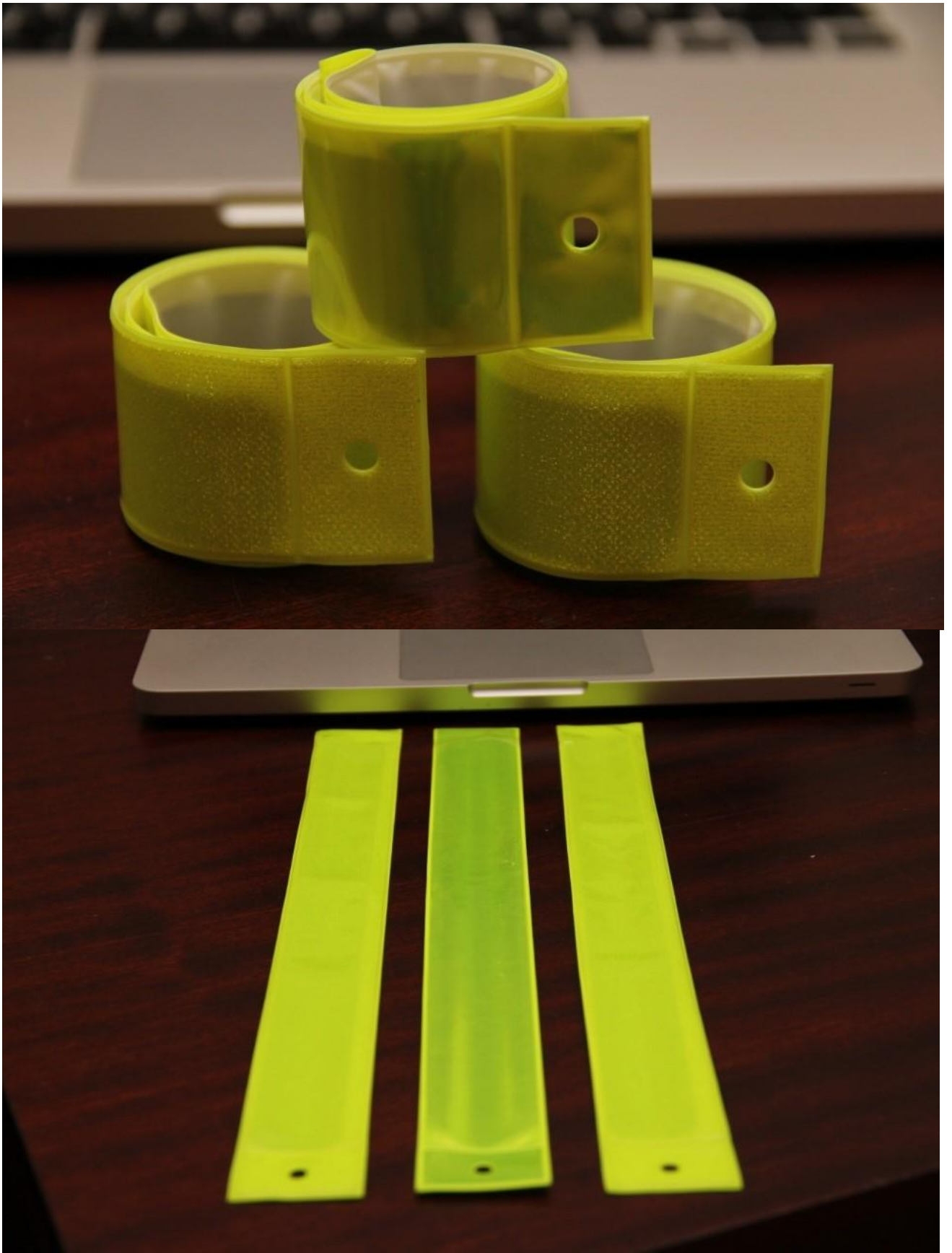












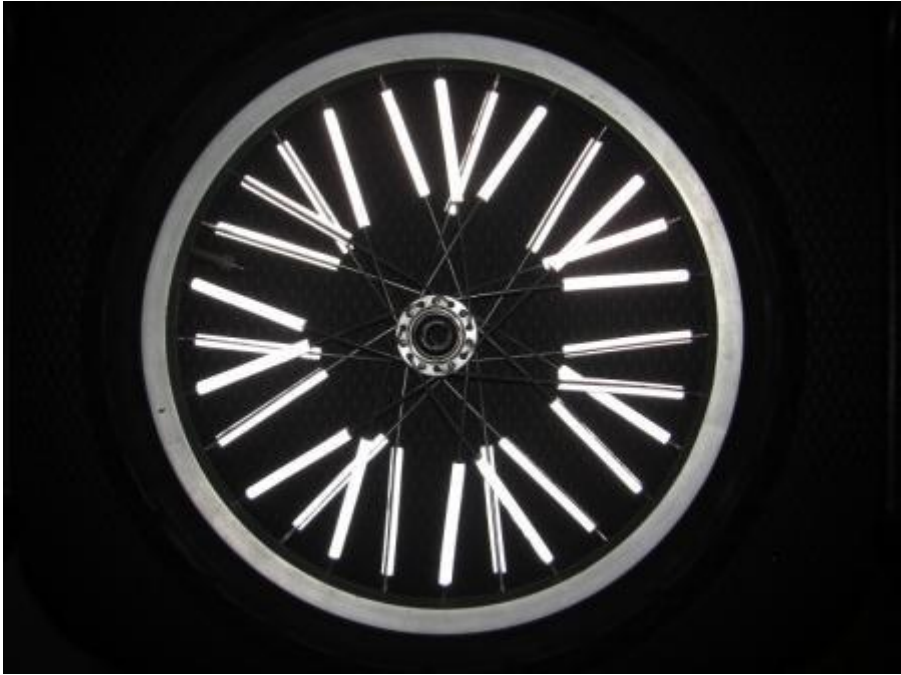
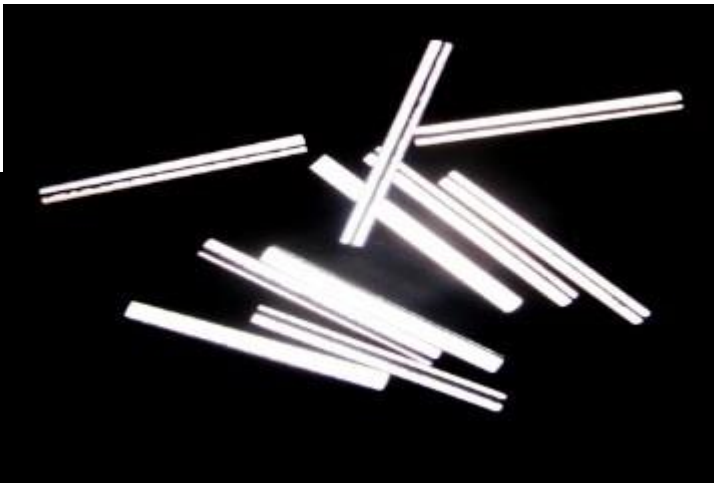




Засветись  
защитись!

Я отражаю  
свет

Стань  
заметьней!

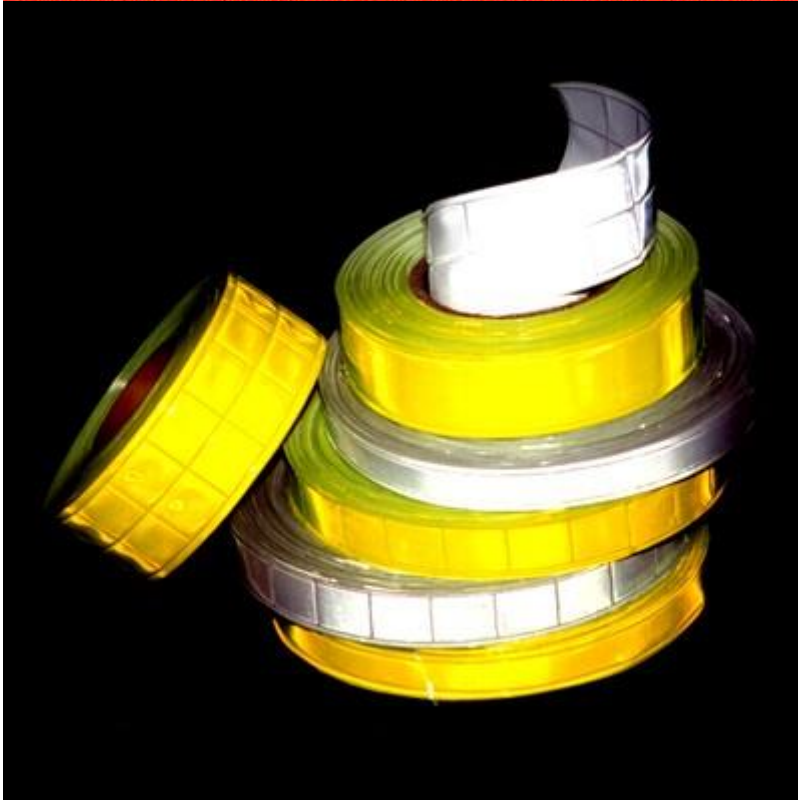




## **Несъемные световозвращающие элементы**

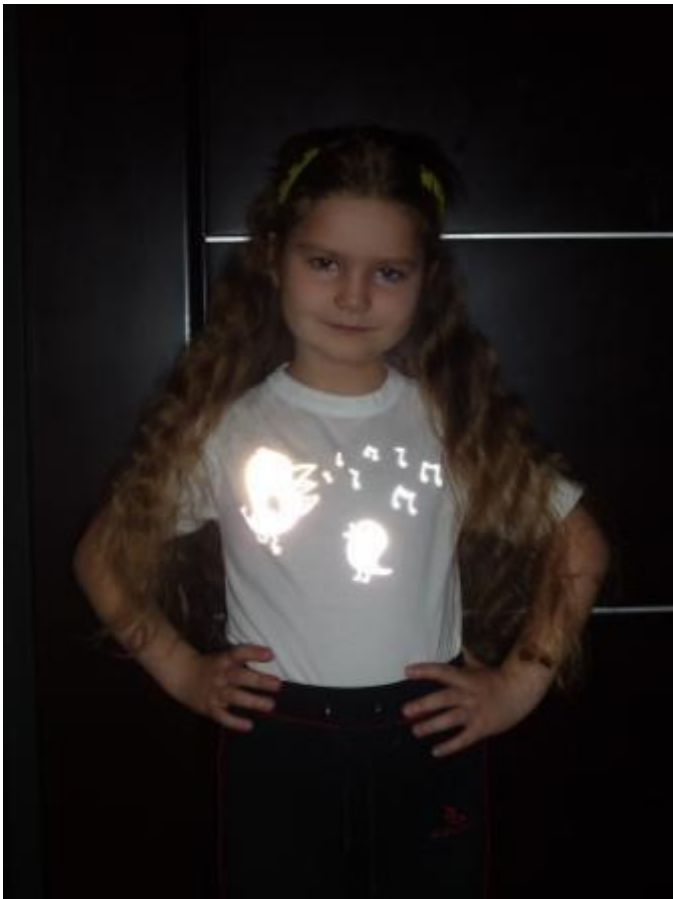
Несъемные световозвращающие элементы на тканевой основе традиционно применяются в спецодежде сотрудников полиции, врачей скорой медицинской помощи, железно- и автодорожных рабочих и многих других. Актуально их применение в детской и подростковой одежде, в спортивной и туристической одежде и обуви.

Световозвращающие элементы на одежде должны обеспечивать видимость объекта с двух сторон, чтобы человек был виден водителям встречных направлений движения.









Источник: <http://www.gibdd.ru/mens/peshekhodam/reflector/examples/>